

## Basis op orde



## Voor en na plaatjes

Bij hotspots locaties verouderde containers voorrang geven in het container vernieuwingsplan



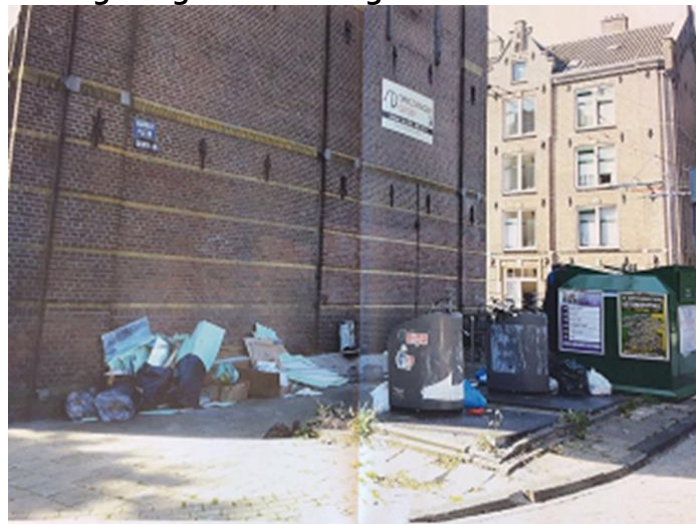
Extra reinigen containers



Vorm van Placemaking met gezichten uit de buurt en basis op orde

Bestickeren van vloerplaat met symbolen in combinatie met grof afvalregelssticker op de containerklep

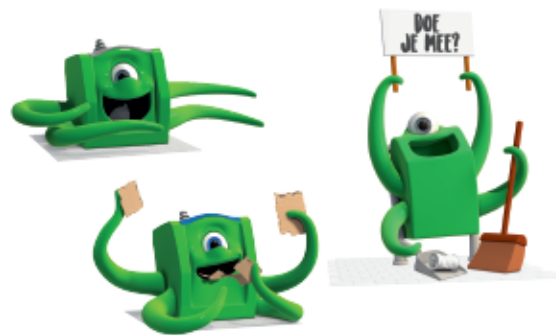
## Pilots gedragsbeïnvloeding



Nieuwe communicatiemiddelen. Waar nodig ook in het Engels



Samen houden we de straat schoon.



Amsterdam maakt er wat van  
amsterdam.nl/afval

Grofvuil: zo geregeld op IJburg

Grofvuil is afval dat niet in de ondergrondse containers past. Bijvoorbeeld een bankstel, wasrekje, kapotte spiegel of een paar planken.

Vaste inzameldagen

U mag grofvuil 1 x per week op straat zetten. Het stadsdeel haalt het dan gratis op.

Dit zijn de inzameldagen:

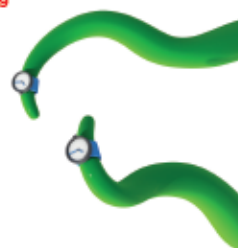
- Havenland / Rietveld / Centrumland: **woensdag**
- Stalgerland / Zeburgereiland: **dinsdag**

Juiste tijd

Zet het grofvuil op de inzameldag vóór 7 uur 's morgens buiten. Vanaf dan kan de grofvuilwagen langskomen. U mag het ook de avond vóór de inzameldag al buiten zetten, vanaf 21.00 uur.

Juiste plaats

Zet het afval bij uw woning aan de rand van de stoep, op een plek waar de grofvuilwagen er makkelijk bij kan. Zorg dat losse stukken zoveel mogelijk gebundeld zijn.



Houd de ruimte rondom de containers vrij, dan kunnen de vuilnismannen de containers makkelijk legen.

Kartonnen dozen

Karton hoort in de papiercontainer. Scheur of snijd grote kartonnen dozen in stukken en doe ze in de container. Lukt dit echt niet? Zet het karton dan op de inzameldag bij het grofvuil.

Zelf wagg brengen

U kunt alle soorten afval ook gratis inleveren bij een Afvalpunt. Van maandag t/m zaterdag kunt u van 8.00 tot 17.00 uur terecht op de Afvalpunten aan de Rozenburglaan 1 en de Cruquiusweg 93.

Afvalzak in de container

Doe uw vuilniszak in de restafvalcontainer. Zet de zak er niet naast.

Container vol of kapot?

Bel 14 020 of meld het ons via amsterdam.nl/meldingopenbareruimte, dan lossen wij het zo snel mogelijk op.



Bied je grofvuil aan vanaf dinsdag 20.00 uur tot woensdag 07.30 uur.

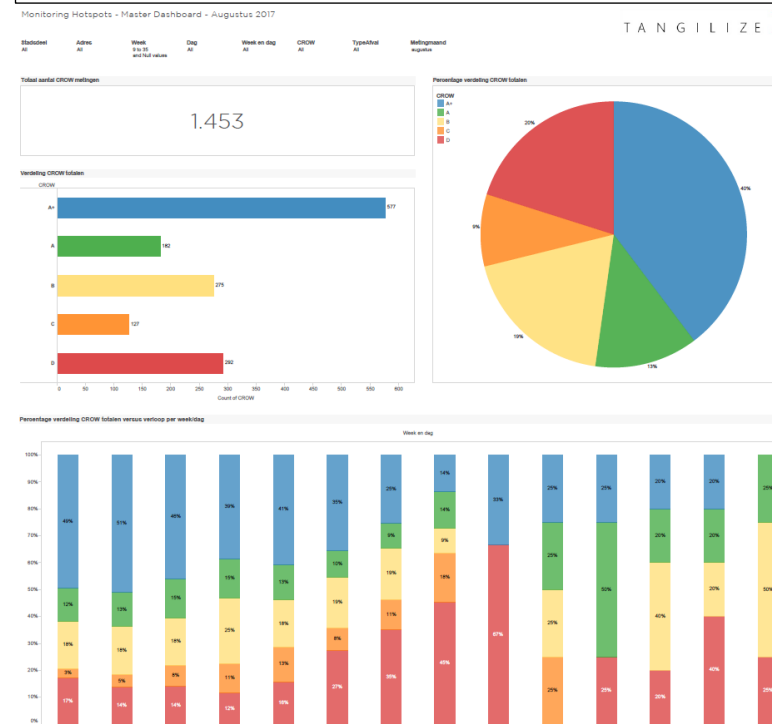
Voorkom zo een boete van minimaal € 90,-.

Place bulky waste outside from Tuesday 20:00 up to Wednesday 7:30.

Prevent a fine of at least € 90,-.

Amsterdam maakt er wat van  
amsterdam.nl/afval

Monitoring volgens CROW maatlat



Metingen van het soort afval bij de container

